

L'appareil urinaire

Il est situé dans le plafond de la cavité abdomino-pelvienne. C'est l'un des systèmes excréteurs du corps humain. Il permet d'évacuer les déchets, d'éliminer les excès de liquide dans l'urine.

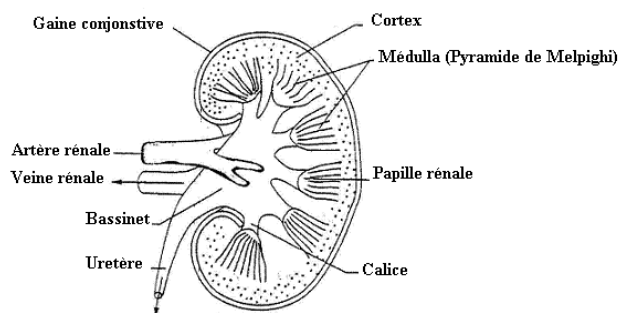
1° Organisation de l'appareil urinaire :

1.1. Les reins :

Les reins, en formes d'haricot de 12 cm de long sur 6 cm de large, sont situés en position postérieure de la cavité abdominale de part et d'autre de la colonne vertébrale.

Chaque est enveloppé d'une capsule fibreuse protectrice. Ils reçoivent une artère rénale et le sang est collecté par une veine rénale.

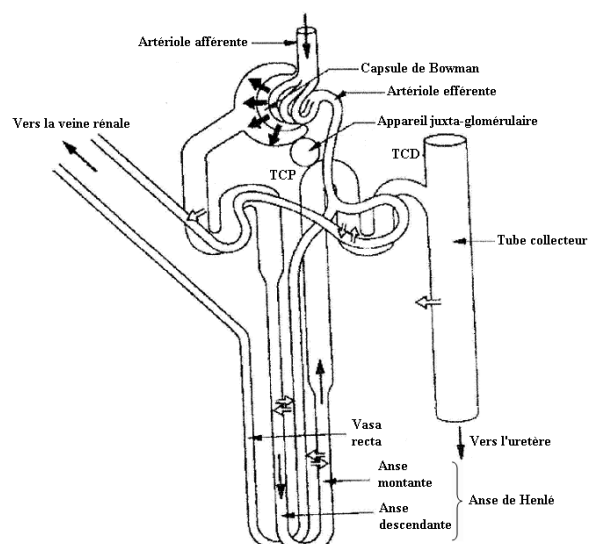
C'est au niveau du bassinnet que l'urine est collectée et évacuée dans les uretères. L'urine est fabriquée au niveau de l'unité fonctionnelle rénale, le néphron.



1.2. Le néphron :

Le sang est filtré par le néphron au niveau du glomérule. Le filtra obtenu, va acheminer le long du néphron et va former l'urine qui sera évacué dans le canal collecteur de Bellini.

Un rein contient un million de néphrons.



2° La formation de l'urine :

Le sang arrive au niveau du néphron au contact de la capsule de Bowman. Les molécules de petites tailles contenues dans le sang vont franchir la paroi glomérulaire pour se trouver dans la capsule de Bowman où elle forme l'urine primitive. Les grosses molécules restent dans le sang. Il y a 180 litres de sang filtrés en 24 heures.

Parmi toutes les molécules filtrées, certaines sont réabsorbées vers le sang et quitte l'urine.

Certaines substances ne sont pas présentent dans le sang mais, ont les retrouvent dans l'urine excrétée. Elles ont donc été produites par les cellules du néphron.