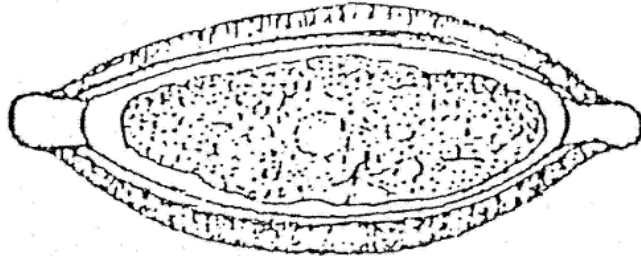


Nématodes

1° Trichocéphale :

- Œufs :



Œufs embryonnés

55 × 25 µm

Forme ovoïde en citron

Un bouchon muqueux clair à chaque extrémité

Coque externe lisse épaisse

Brun foncé

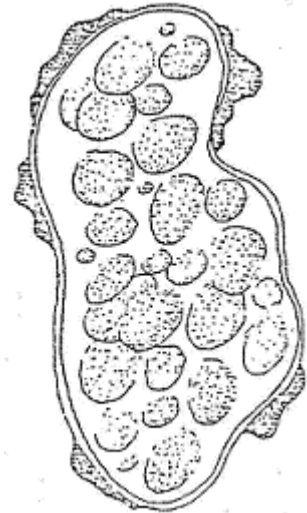
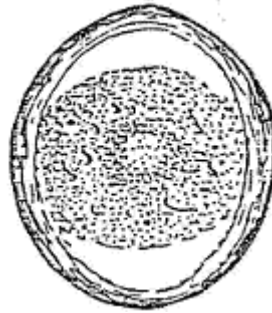
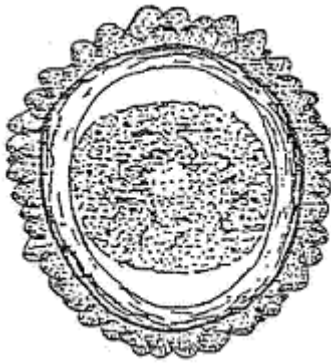
Un embryon granuleux

- Vers adultes :



2° Ascaris :

- **Œufs :**



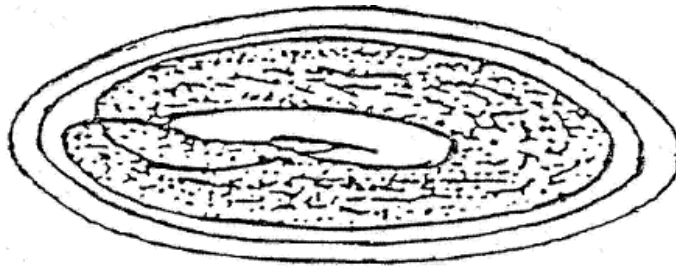
Fécondés normaux	Fécondés anormaux	Non fécondés
60-45 μm Forme ovoïde	Forme ovoïde	80-90 μm Forme allongé
Coque externe épaisse, mamelonnée, brun foncé	Coque externe inexistante, incolore	Coque externe limitée ou inexistante, incolore
Coque interne lisse, épaisse	Coque interne lisse, épaisse	Coque interne lisse, mince
Une masse interne granuleuse	Une masse interne granuleuse	Plusieurs masses internes granuleuses

- **Vers adultes :**



3° Oxyure :

- Œufs :



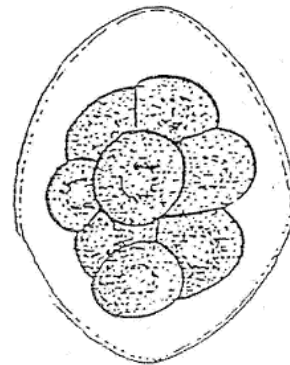
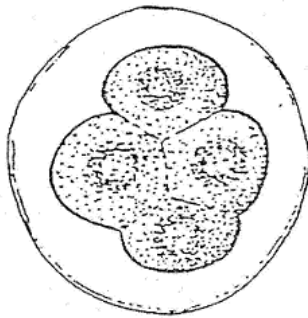
Œufs embryonnés
60 × 30 μm
Forme ovoïde
Incolores très réfringents
Coque externe lisse épaisse
Un embryon qui occupe entièrement l'œuf et replié sur lui même

- Vers adultes :



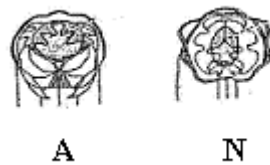
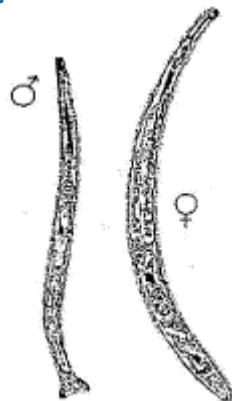
4° Ankylostomes :

- Œufs :



Ankylostoma duodenal	Necator americanus
60 × 45 μm Ovoïde 4 blastomères ne remplissant pas tout l'œuf Coque mince	70 × 45 μm Ovoïde 8 blastomères ne remplissant pas tout l'œuf Coque mince

- Vers adultes :




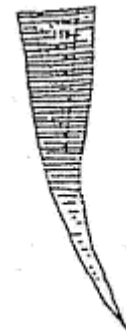
- Larves :

- Rhabitoides :

<p>250-300 × 15 μm Œsophage rhabitoïde Extrémité postérieure très effilée Cavité buccale longue</p>
--

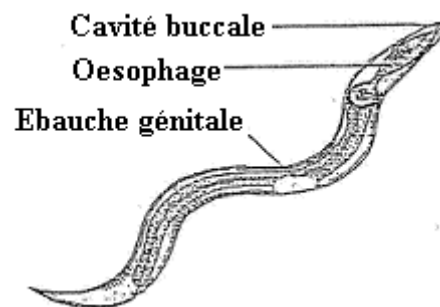
- Strongyloïdes :

Ankylostome duodenal	Necator americanus
<p>500-600 × 25-30 μm Œsophage strongyloïde occupant le 1/4 du corps Gaine effilée</p>	
	
Extrémité postérieure arrondie proche de l'extrémité de la gaine	Extrémité postérieure striée distante de l'extrémité de la gaine



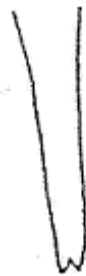
5° Anguillule :

- Larve rhabitoïde :



250-300 × 15 μm
Œsophage rhabitoïde
Extrémité postérieure peu effilée
Ebauche génitale nette et large

- Larve strongyloïde :



500-600 × 15 μm
Absence de gaine
Œsophage strongyloïde occupant la ½ du corps
Extrémité du corps tronquée en 2 pointes