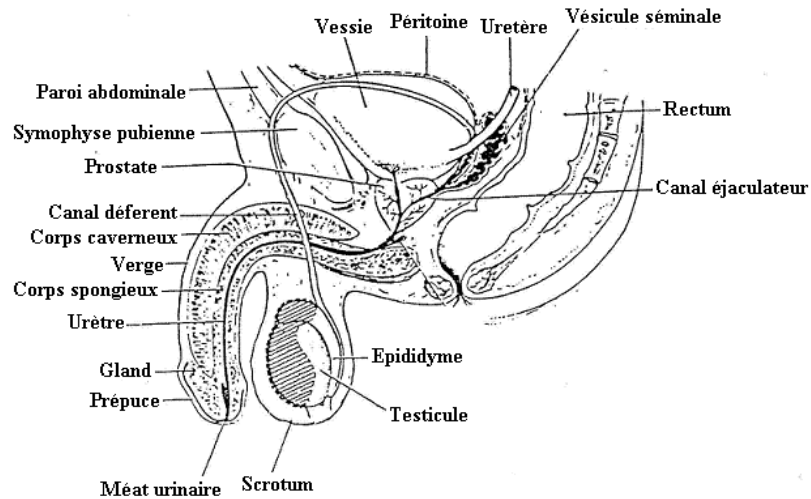


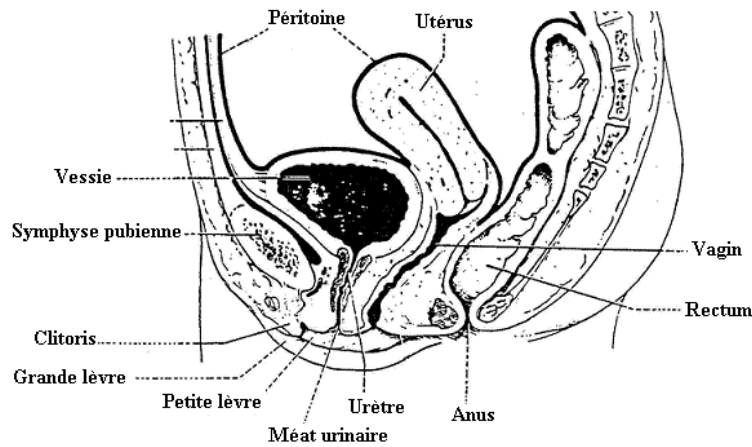
Organisation des appareils génitaux

1° Anatomie :

1.1. Appareil génital masculin :



1.2. Appareil génital féminin :



1.3. Eléments anatomiques communs :

	Femme	Homme
Gonades	Deux ovaires	Deux testicules
Voies génitales	Trompes de Fallope Utérus Endomètre Myomètre Vagin	Deux épидидymes Deux canaux déferents Deux canaux éjaculateurs Méat urinaire

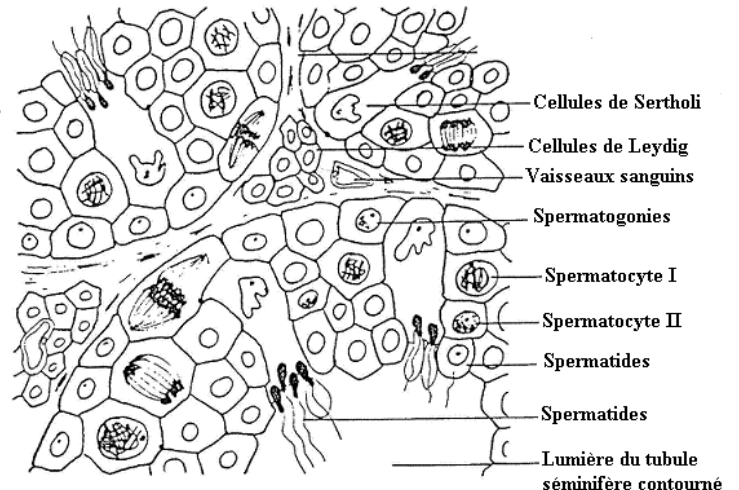
Organes externes	La vulve	Le pénis
Glandes annexes	Glandes de Bartholin Glandes mammaires	Vésicules séminales Prostate Glandes de Cowper

2° Histologie des gonades :

2.1. Le testicule :

Le développement des testicules a lieu dans la cavité abdominale. Peu avant la naissance, il y a migration et descente des testicules dans les bourses où la température de 35°C est favorable au développement des spermatozoïdes.

Chaque testicule est formé d'une enveloppe, l'albuginée, qui entoure un grand nombre de lobules. Chaque lobule est constitué de tubes séminifères qui fabriquent les spermatozoïdes.



La paroi de chaque tube séminifère se compose :

- De cellules germinales indifférenciées qui vont diviser puis, se différencier en spermatozoïdes (Spermatogonie, Spermocyte I, Spermocyte II, spermatozoïde).
- De cellules épithéliales de soutien appelées cellules de Sertoli, qui assurent la nutrition des cellules en cours de différenciation.

De plus, chaque tube séminifère est entouré de tissu conjonctif lâche dans lequel se trouvent des cellules appelées cellules de Leydig. Ce sont des cellules endocrines capables de sécréter la testostérone.

2.2. L'ovaire :

On distingue :

- Une zone médullaire, riche en vaisseaux sanguins et en tissu conjonctif.
- Une zone corticale, riche en ovocytes et en follicules.

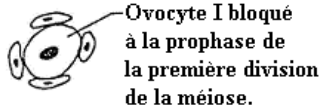
De même, ce sont des cellules germinales qui sont à l'origine de la production des ovocytes. Les cellules subissent également un processus de division et de différenciation appelé ovogenèse.

2.2.1. Les différents follicules :

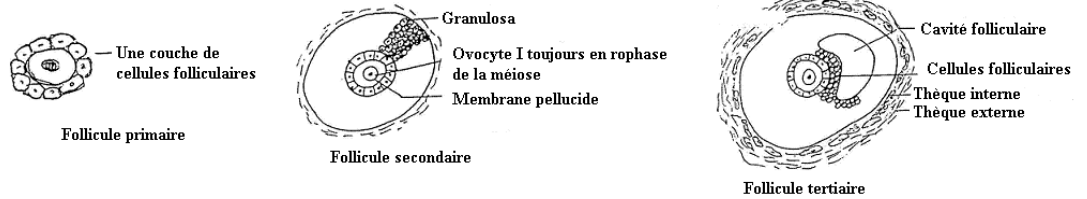
A chaque cycle menstruel quelques ovocytes vont être entourés d'une couronne de cellules folliculaires pour former une structure appelée follicule.

Il existe différentes catégories de follicules selon leur degré de maturation :

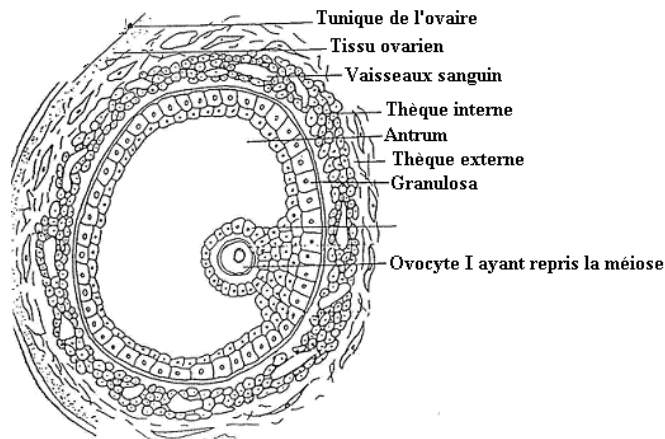
- **Follicule primordial :**



- **Follicule en croissance :**



- **Follicule de De Graaf :**



2.2.2. Le corps jaune :

Le moment où l'ovocyte est expulsé par le follicule mûr puis, évoluera en ovule est appelé ovulation. Le follicule rompu se transforme alors en une structure différente, le corps jaune.

Les cellules du corps jaune sécrètent des œstrogènes et de la progestérone.